

# INFORME CEPAL

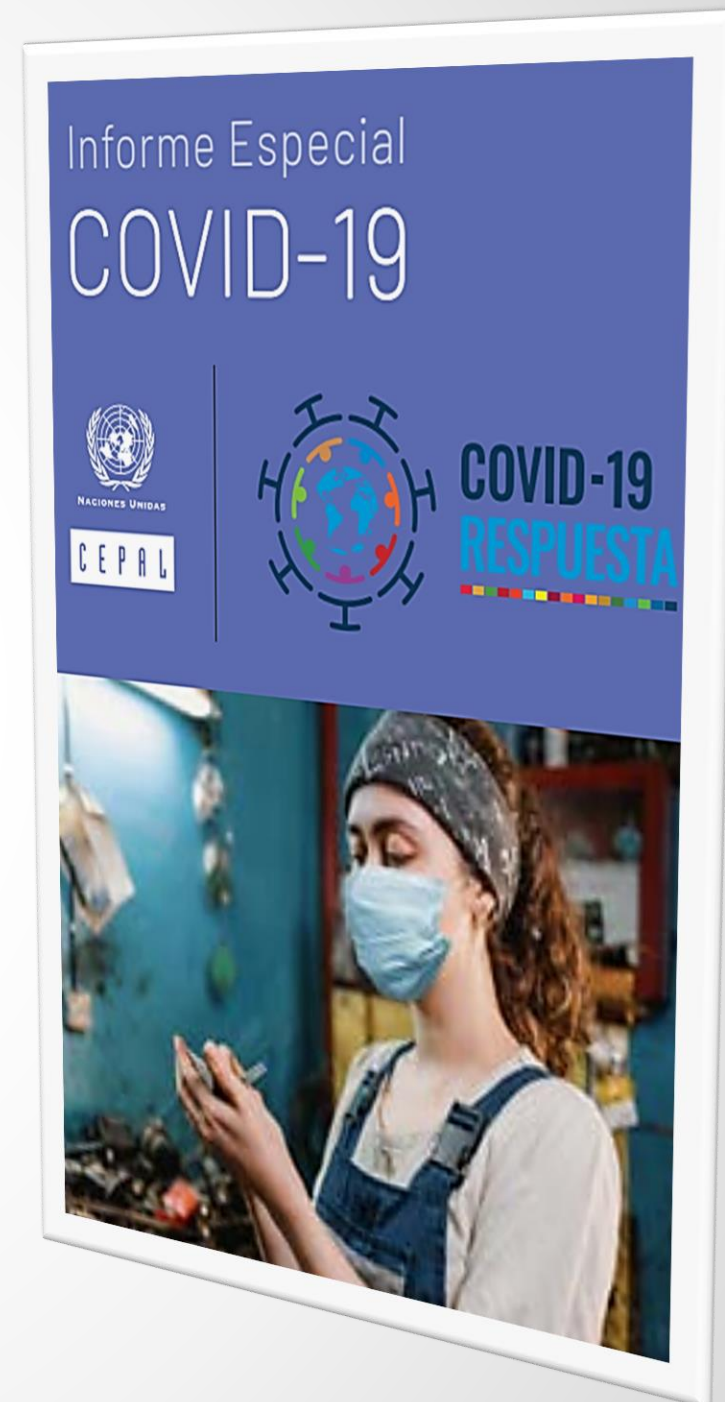
## LA AUTONOMÍA ECONÓMICA DE LAS MUJERES EN LA RECUPERACIÓN SOSTENIBLE Y CON IGUALDAD

Fecha del informe: Febrero 2021

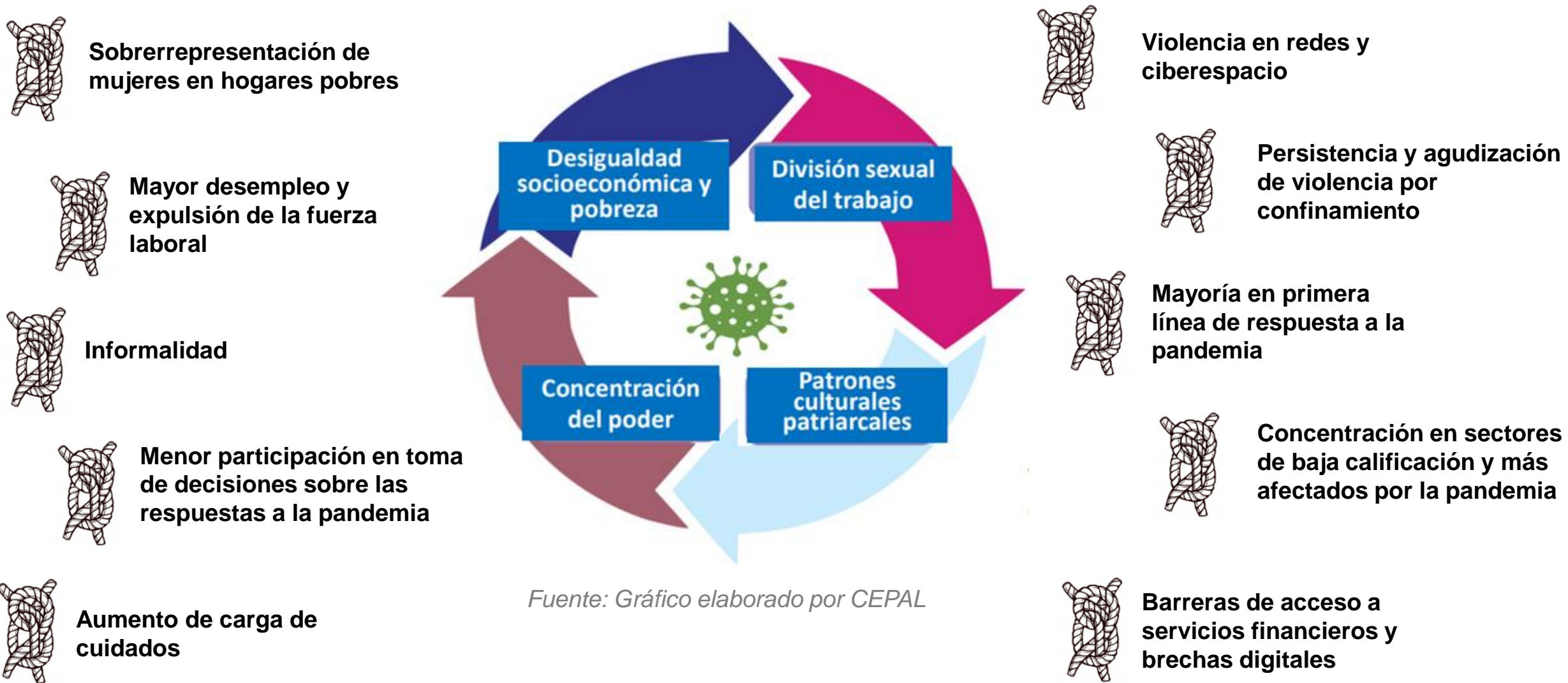
Informe elaborado por:



SECRETARIA DE  
RELACIONES  
INTERNACIONALES



# LA CRISIS DEL COVID-19 PROFUNDIZA LOS NUDOS DE LA DESIGUALDAD DE GÉNERO Y ATENTA CONTRA LA AUTONOMÍA DE LAS MUJERES



Fuente: Gráfico elaborado por CEPAL

# 5 NÚMEROS PARA ENTENDER EL EFECTO DE LA PANDEMIA EN EL EMPLEO Y EL INGRESO DE LAS MUJERES



**56,9**%

Es el porcentaje de mujeres de América Latina ocupadas en los sectores más afectados por la pandemia

**118** millones

Es la cantidad de mujeres latinoamericanas que se calcula vivirán en situación de pobreza

**22,2**%

Es la tasa que representa el nivel de desocupación estimado para las mujeres en el 2020

**54,3**%

Son las mujeres en el Caribe que trabajan en sectores altamente impactados por la pandemia

**10** años

Es el retroceso estimado en materia de ocupación laboral de las mujeres

# CONSECUENCIAS DE LA CRISIS EN LOS SECTORES ECONÓMICOS CON ALTA PARTICIPACIÓN FEMENINA

Riesgo	Sector de actividad económica	Distribución de la población ocupada según sector de actividad económica		Proporción de mujeres en el sector	Proporción de mujeres cotizantes al sistema de seguridad social	Proporción de trabajadoras por cuenta propia	Proporción de mujeres empleadas en empresas de menos de 5 personas
		Mujeres	Hombres				
<b>Alto riesgo</b>	Comercio al por mayor y al por menor; reparación de vehículos automotores	21,6	17,7	47,4	35,8	41,1	69,0
	Industrias manufactureras	11,0	13,2	38,1	45,4	32,2	49,7
	Actividades de alojamiento y de servicios de comida	9,2	4,2	61,5	25,9	32,4	69,5
	Hogares como empleadores	11,1	0,8	91,5	24,0		
<b>Bajo riesgo</b>	Enseñanza	9,8	3,0	70,4	83,1		
	Salud	7,0	1,9	73,2	78,9		

Fuente: Gráfico elaborado en base a datos y gráfico de CEPAL

# LA CONTRACCIÓN DEL SECTOR TURISMO AFECTARÁ EN ESPECIAL A LA SUBREGIÓN DEL CARIBE Y A LAS MUJERES EN PARTICULAR



61,5% de los puestos de trabajo de la región, en el sector turismo eran ocupados por mujeres en 2019

69,5% de las mujeres en este sector son empleadas en empresas de menos de 5 personas (microempresas)

En la subregión del Caribe, 1 de cada 5 mujeres trabaja en el sector turismo

# TRABAJO DOMESTICO: ALTAMENTE PRECARIZADO Y SIN POSIBILIDAD DE MIGRAR AL TRABAJO A DISTANCIA



---

**Incertidumbre sobre el pago de remuneración**

---

**Intensificación del trabajo en hogares con niños/as por cierre de escuelas**

---

**Incremento estándares de higiene**

---

**Cuidado de miembros del hogar donde trabajan**

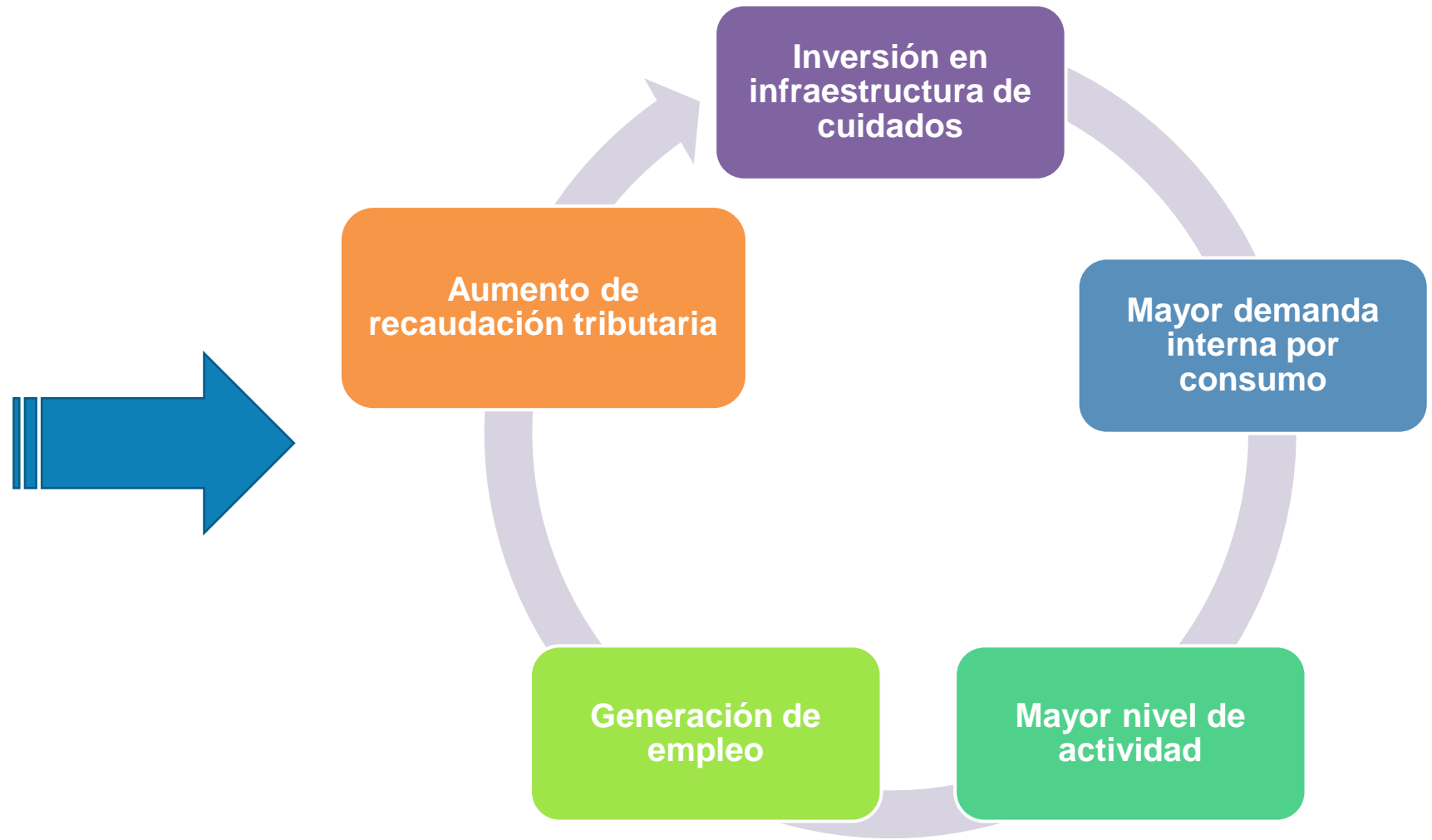
---

**Despidos**

---

# LA INVERSIÓN EN CUIDADOS NO DEBEN SER CONCEPTUALIZADAS COMO GASTO SOCIAL, SINO COMO INVERSIÓN

## EL CIRCULO VIRTUOSO DE LAS INVERSIONES EN CUIDADOS

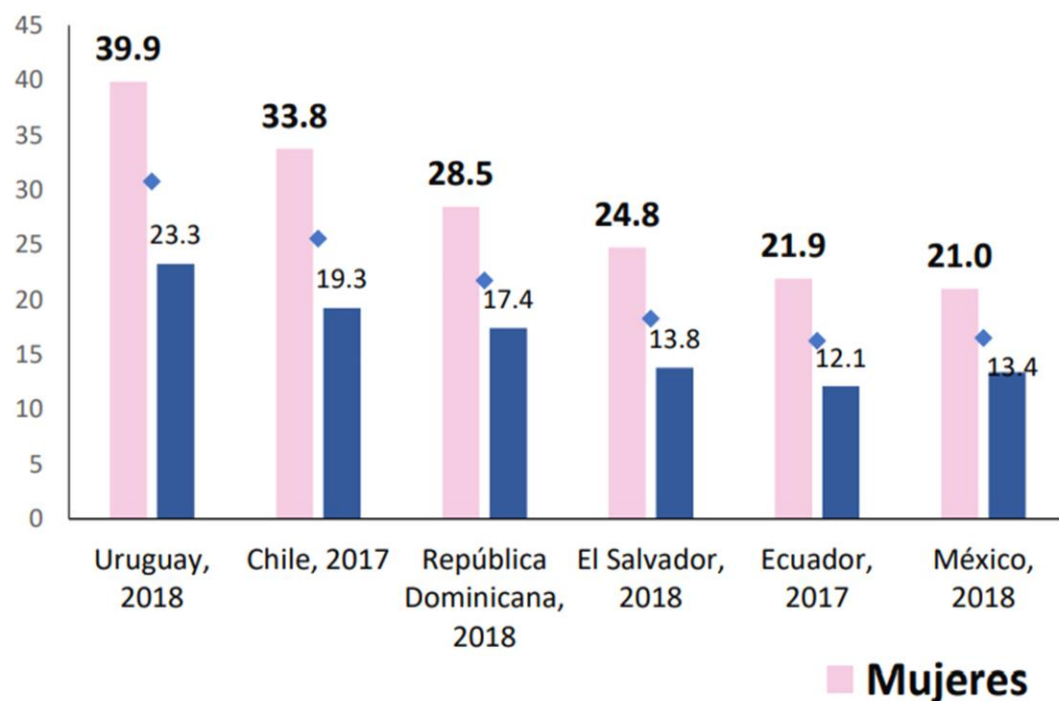


**Invertir en la economía del cuidado tiene efecto multiplicadores en el bienestar, la redistribución de tiempo e ingresos, participación laboral, crecimiento y recaudación tributaria**

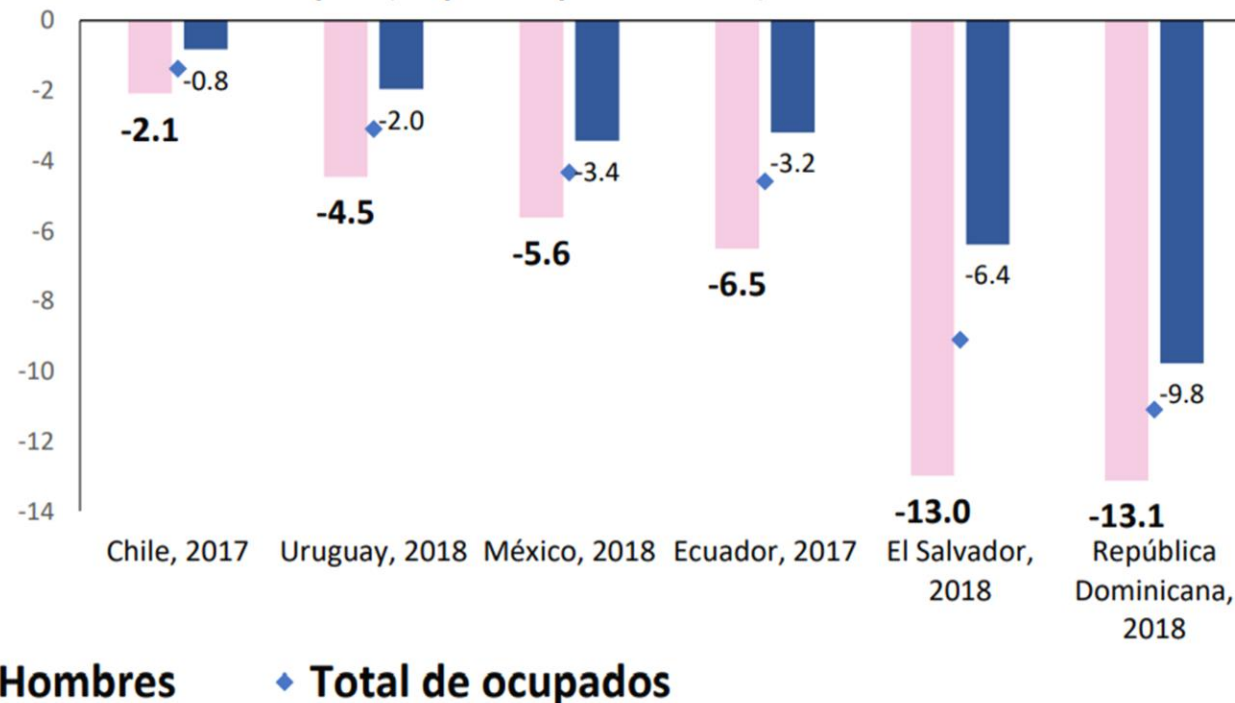
# LAS MUJERES DE MENORES INGRESOS ENFRENTAN UN DOBLE OBSTÁCULO: LA FALTA DE AUTONOMÍA ECONÓMICA Y LA BRECHA DE ACCESO A INTERNET PARA EL TELETRABAJO

**América Latina (6 países):** probabilidad de teletrabajar y disminución de dicha probabilidad debido a que el nivel de conectividad del país no permite trabajar telemáticamente desde la casa, según sexo, alrededor de 2018

**a) Probabilidad de teletrabajar (en porcentajes)**



**b) Disminución de la probabilidad de teletrabajar debido al bajo nivel de conectividad del país (en puntos porcentuales)**





# SE REQUIERE UN NUEVO PACTO FISCAL, QUE PROMUEVA LA IGUALDAD DE GÉNERO COMO ELEMENTO CENTRAL PARA UNA RECUPERACIÓN SOSTENIBLE

Analizar como impactan las medidas fiscales entre hombres y mujeres

Aumento de los niveles de recaudación de forma progresiva y asignación de gasto hacia políticas de género

Financiar servicios de atención a víctimas de violencia

Brindar servicios de salud sexual y reproductiva

Proporcionar servicio públicos de cuidado remunerado

Promover medidas de estímulo fiscal orientados a proteger los ingresos y el empleo de las mujeres

Fomentar acceso de empresas de mujeres a contrataciones públicas

# PROPUESTAS PARA UNA RECUPERACIÓN CON IGUALDAD DE GÉNERO

Estrategias de reconversión laboral para inserción de mujeres en sectores dinámicos

Atender la diversidad de situaciones de las mujeres desde la protección social

Eliminar barreras de ingreso a la economía digital

Facilitar el acceso a servicios financieros

Promover procesos de transformación digital incluyentes

Diseñar sistemas integrales de cuidado





***Resumen elaborado por el equipo de la Secretaría de Relaciones Internacionales de la CGT-RA***